



# VOUS SOUHAITEZ EN SAVOIR PLUS ?

Connectez-vous à [gpseo.fr](http://gpseo.fr) et retrouvez :

- votre **calendrier de collectes 2024** personnalisé à votre adresse et imprimable ;
- les **points d'apports volontaires** et les **déchèteries** les plus proches de chez vous ;
- vos **démarches en ligne** (demande de bac, accès en déchèterie...);
- les **bonnes pratiques** pour gérer correctement vos déchets.



## INFOS DÉCHETS

**01 30 33 90 00**

Lundi au Vendredi de 9h > 12h et 14h > 17h

\* **Attention, de nouvelles modalités de collecte entreront en vigueur au 1<sup>er</sup> octobre 2024.**

## RAPPEL



TOUS LES PAPIERS

AUJOURD'HUI, 100 % DES EMBALLAGES SE TRIENT



EMBALLAGES CARTONS & BRIQUES ALIMENTAIRES



EMBALLAGES EN PLASTIQUE



EMBALLAGES EN MÉTAL



## LES NOUVEAUX ARRIVANTS !

### EMBALLAGES PLASTIQUES



TUBES, POTS, BOÎTES, GOBELETS

### EMBALLAGES MÉTALLIQUES



BOUCHONS, CAPSULES & COUVERCLES



TOUTES LES BARQUETTES



TOUS LES SACHETS & TUBES



SACS, SACHETS, FILMS



TOUS LES AUTRES PETITS MÉTAUX

À DÉPOSER EN VRAC, NON EMBOÎTÉS, BIEN VIDÉS & NON LAVÉS.

Ne pas jeter sur la voie publique @ Caribara Communication 2024

# LES BIODÉCHETS AU 1<sup>ER</sup> JANVIER 2024

La loi relative à la lutte contre le gaspillage et l'économie circulaire applicable au 1<sup>er</sup> janvier 2024 demande que soit donnée **la possibilité aux usagers, sans contraintes, de trier à la source leurs biodéchets.**



DÉCHETS ALIMENTAIRES ET VÉGÉTAUX



En 2024 : GPS&O mettra à disposition **6000 nouveaux composteurs**, pour l'habitat pavillonnaire.

Réservation et consultation du guide du compostage en ligne sur [gpseo.fr](http://gpseo.fr)



## 11 DÉCHÈTERIES

Vous avez accès à l'ensemble des 11 déchèteries du territoire. Pour connaître la plus proche de chez vous, rdv sur [gpseo.fr](http://gpseo.fr)

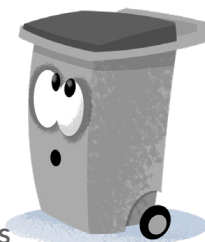
# CALENDRIER DES COLLECTES 1<sup>ER</sup> JANVIER > 30 SEPTEMBRE 2024 VAUX-SUR-SEINE

VALABLE  
**9**  
Mois\*



RAPPEL : 100 % DES EMBALLAGES SE TRIENT

# QUAND SORTIR MES BACS ET ENCOMBRANTS ?



Pour les collectes qui ont lieu le matin et pour les encombrants  
> les sortir la veille au soir.  
Pour les collectes qui ont lieu l'après-midi  
> les sortir le matin avant midi.

## HABITAT PAVILLONNAIRE



**ORDURES  
MÉNAGÈRES**

Mercredi matin



**EMBALLAGES  
RECYCLABLES**

Jeudi après-midi toutes les 2 semaines  
à partir du 11 janvier (semaines paires)



**VERRE**

Jeudi après-midi toutes les 2 semaines  
à partir du 4 janvier (semaines impaires)



**ENCOMBRANTS**

9 janvier, 12 mars, 14 mai, 9 juillet,  
10 septembre, le matin

## HABITAT COLLECTIF



**ORDURES  
MÉNAGÈRES**

Lundi matin et jeudi matin



**EMBALLAGES  
RECYCLABLES**

Jeudi après-midi



**VERRE**

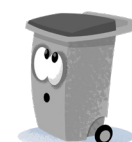
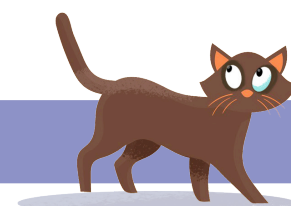
Jeudi après-midi toutes les 2 semaines  
à partir du 4 janvier (semaines impaires)



**ENCOMBRANTS**

9 janvier, 13 février, 12 mars, 16 avril,  
14 mai, 11 juin, 9 juillet, 13 août,  
10 septembre, le matin

## VOIES ÉTROITES \*



**ORDURES  
MÉNAGÈRES**

Jeudi matin



**EMBALLAGES  
RECYCLABLES**

Jeudi matin



**VERRE**

Vendredi matin toutes les 2 semaines  
à partir du 5 janvier (semaines impaires)



**ENCOMBRANTS**

9 janvier, 12 mars, 14 mai, 9 juillet,  
10 septembre, le matin

\* Allée de la Rive, chemin d'Angleterre, chemin de la Cerisaie, chemin de la Manufacture, chemin des Acacias, chemin des Eglantines, chemin des Feuillerets, chemin des Hauts Vals, chemin des Hulins, chemin des Jeunes Plantes (uniquement le 1, le 1bis, le 1ter, 2, 3 et le 4), chemin des Lilas, chemin des Petites Carrières, chemin des Plâtrières, chemin des Punais, chemin des Rois, chemin des Sables, chemin des Tionnets, chemin du Petit Hulin, impasse des Sureaux, impasse du Tertre, rue de la Bonnemère, rue de l'Eglise, rue Emilio Boggio, rue des Feuillerets, rue de la Petite Haie, rue de Venise, rue Masson, rue Philippe Balas, rue Pigoreau, rue du Bel Air, rue du Château, rue du Pressoir, rue du Tertre, sente des Valences.

# COMMENT PRÉSENTER CORRECTEMENT MES DÉCHETS À LA COLLECTE ?



## COLLECTE EN PORTE À PORTE

Ne rien déposer à côté des bacs

### BONNES PRATIQUES

Dans le bac gris dans des sacs fermés.

Dans le bac jaune, en vrac, sans sac.  
Les cartons doivent être pliés/découpés.

Dans le bac vert, en vrac, sans sac.

Habitat pavillonnaire : 1m<sup>3</sup> par foyer et  
par collecte / Habitat collectif : vous  
renseigner auprès de votre gestionnaire.

### INTERDIT

Déchets dangereux de type  
bouteille de gaz, hélium

Cartons mouillés

Vaisselle, vitres ou céramique

Electroménager, gravats, miroir/  
vitre, textile, déchets dangereux,  
bouteille de gaz, pneus

Points de collectes  
sur [gpseo.fr](http://gpseo.fr), onglet  
Déchets.



## COLLECTE EN POINT D'APPORT VOLONTAIRE

Ne rien déposer  
à côté des bornes

### BONNES PRATIQUES

En sacs fermés

En vrac, sans sac. Cartons pliés, coupés,  
afin de ne pas boucher les ouvertures.

En vrac, sans sac.

### INTERDIT

Sacs de + de 50 litres

Cartons mouillés

Vaisselle, vitres ou céramique