

# LA GESTION DES DÉCHETS SUR LE TERRITOIRE DE GPS&O

## QUELLE PRODUCTION DE DÉCHETS SUR LE TERRITOIRE ?



PRODUCTION DE DÉCHETS SUR UNE ANNÉE



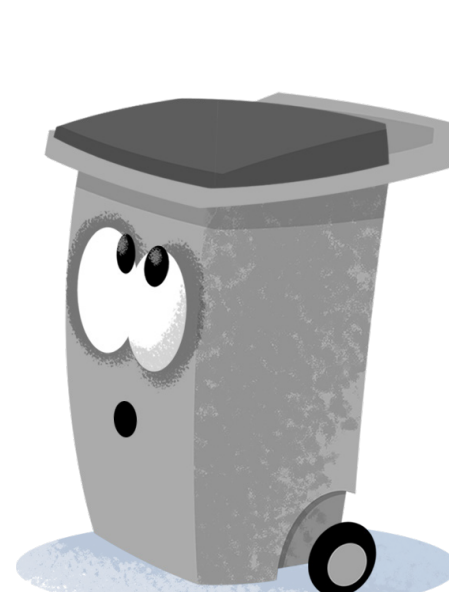
Gérées annuellement par la Communauté urbaine

**= 20 000 CAMIONS BENNES**



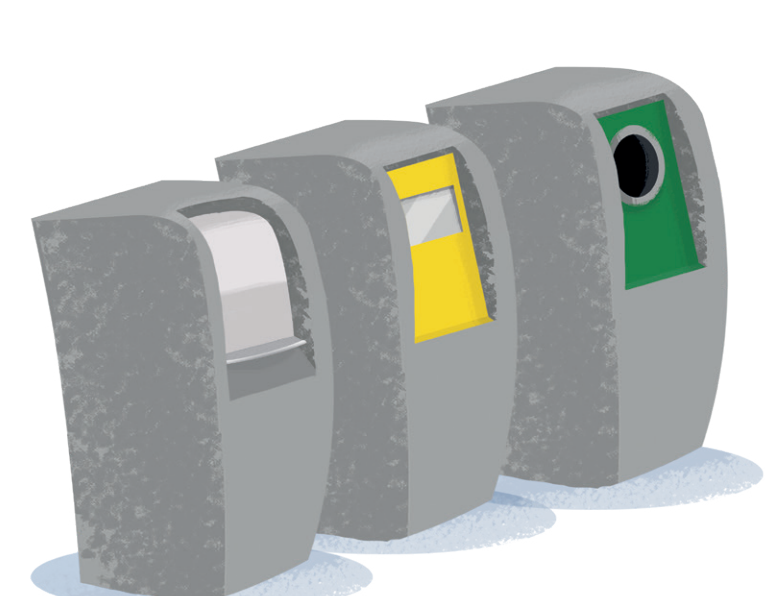
\* Données 2022

## QUELLES MÉTHODES DE COLLECTE ?



### Collecte des ordures ménagères

- 1 fois/semaine en habitat individuel
- 2 fois/semaine en habitat collectif



### Collecte en bornes d'apport volontaire

**1 400 bornes**  
(verre, emballages / papiers, ordures ménagères)



### Déchèteries

**12 déchèteries**



### Collecte sélective en porte-à-porte

**Emballages et papiers** : pour toutes les communes

- tous les 15 jours en habitat individuel
- 1 fois/semaine en habitat collectif

**En option selon le choix des communes** : (à partir du 1<sup>er</sup> octobre 2024)

- Verre : 1 fois/mois
- Encombrants : 1 fois/trimestre en habitat individuel ou mensuel en habitat collectif
- Déchets végétaux : tous les 15 jours (de mi-mars à fin novembre)

### Mise à disposition de composteurs et de broyeurs (déchets végétaux)

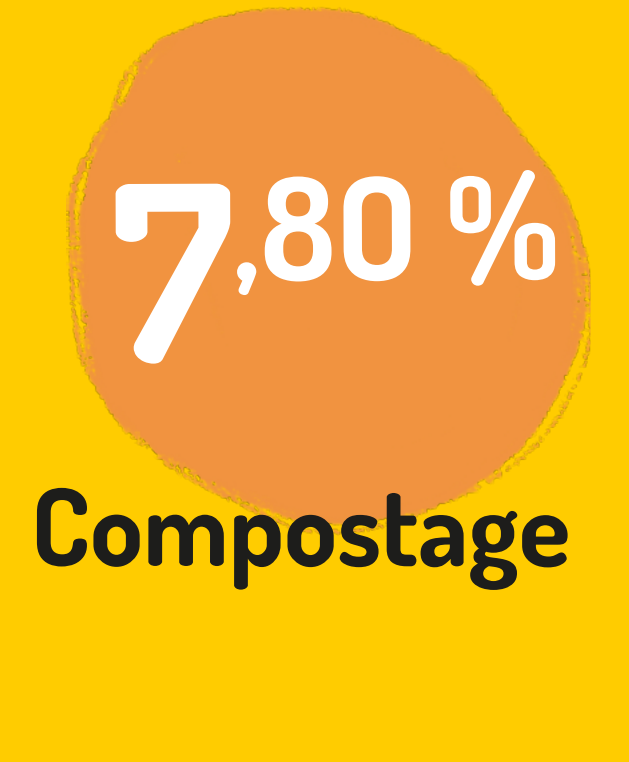
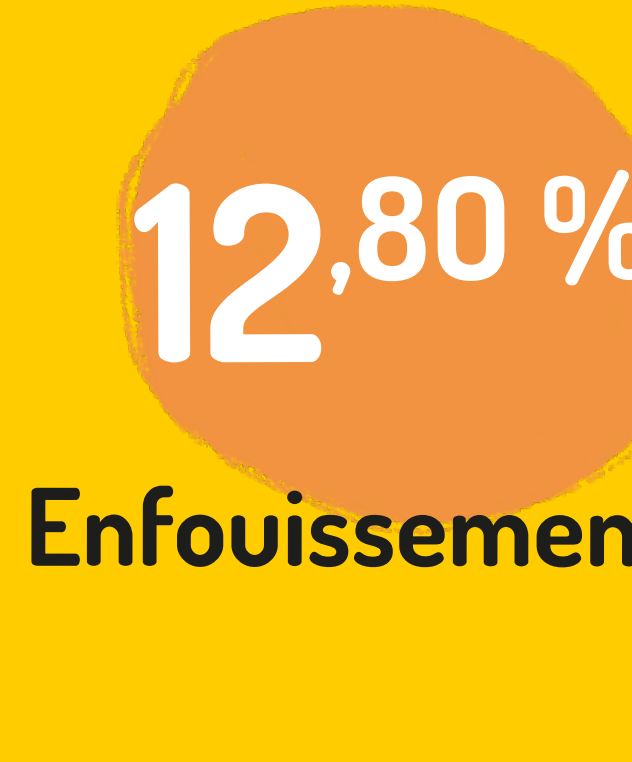
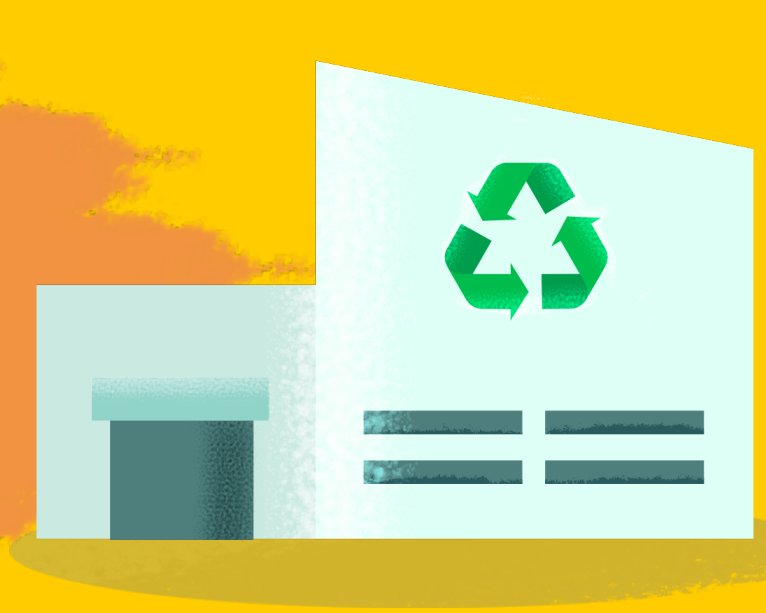
Objectif 2024 : **6 000 composteurs individuel** distribués en habitat pavillonnaire

- + expérimentation de composteurs partagés en habitat collectif



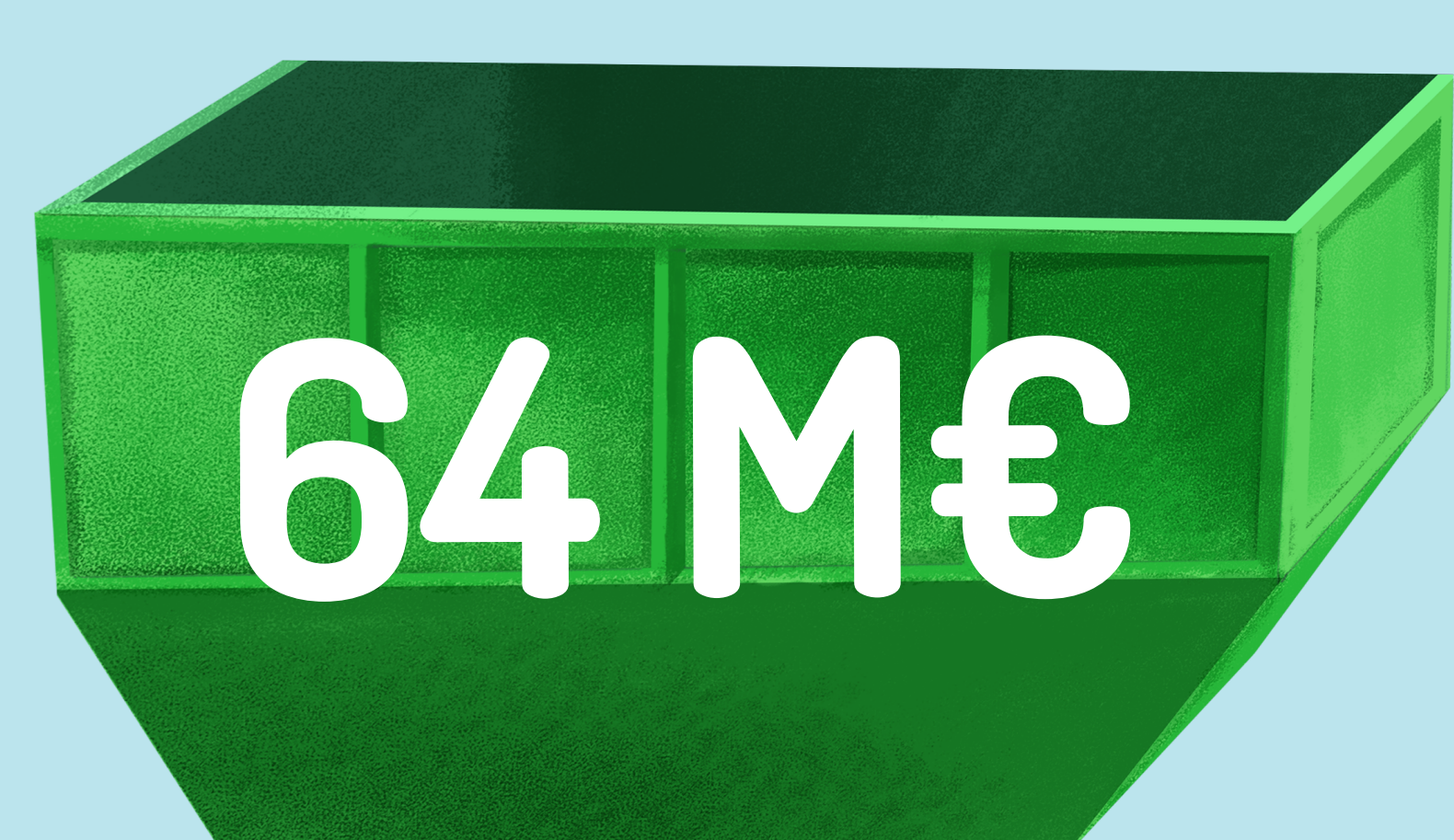
## QUEL TRAITEMENT DES DÉCHETS ?

RÉPARTITION PAR MODE DE TRAITEMENT

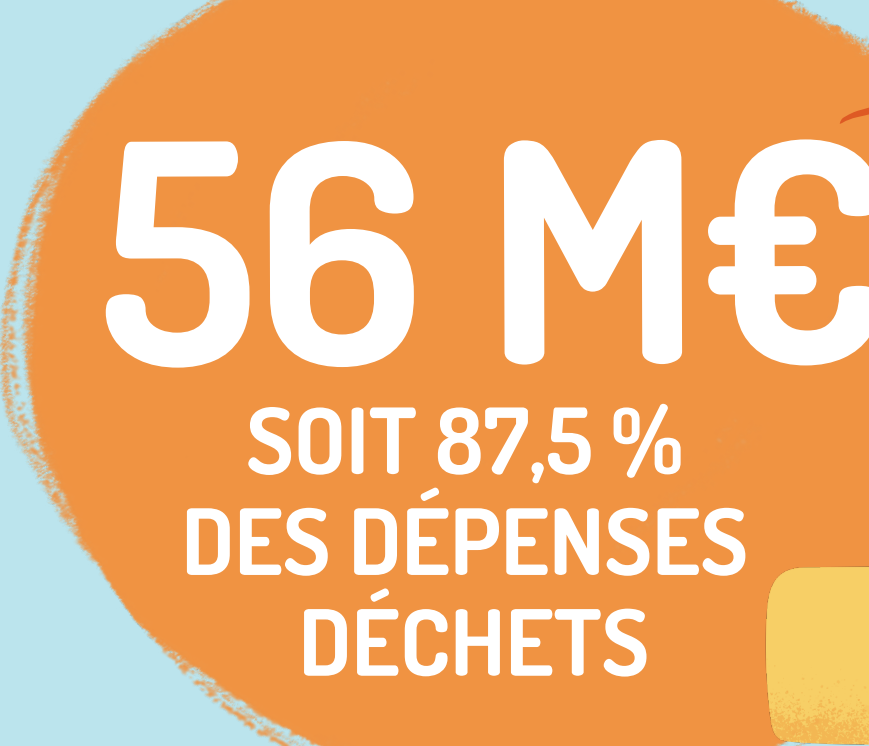


## QUELS COÛTS ET FINANCEMENTS DES DÉCHETS ?

Coût global de la gestion des déchets en 2024



Financements issus de la TEOM\* en 2024

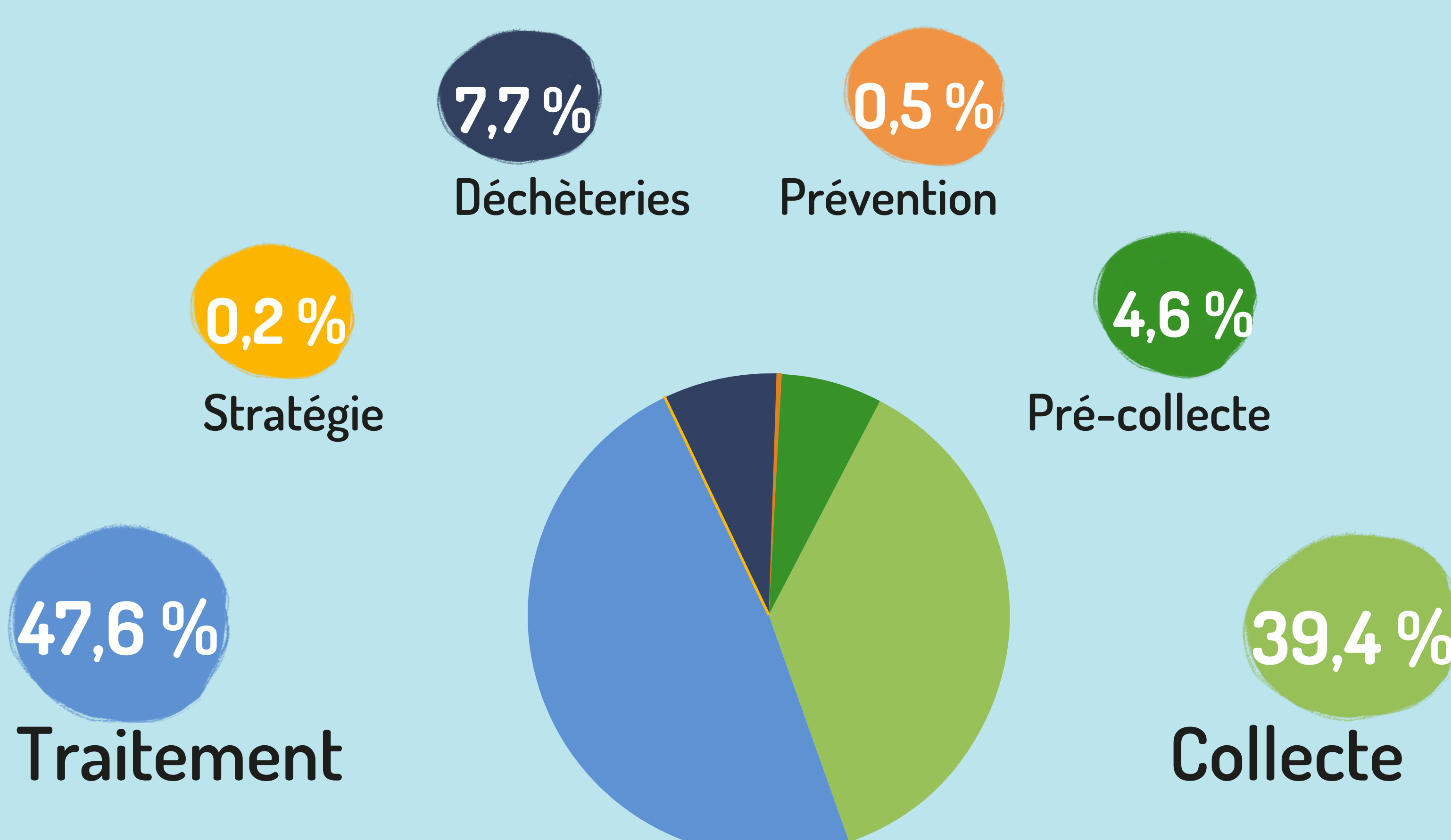


Financements sur le budget principal de GPS&O



\* Taxe d'enlèvement des ordures ménagères

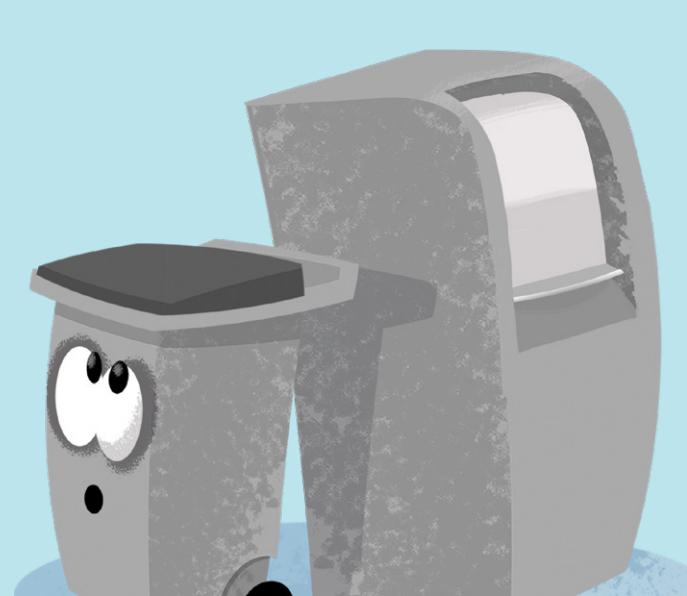
## RÉPARTITION DES DÉPENSES



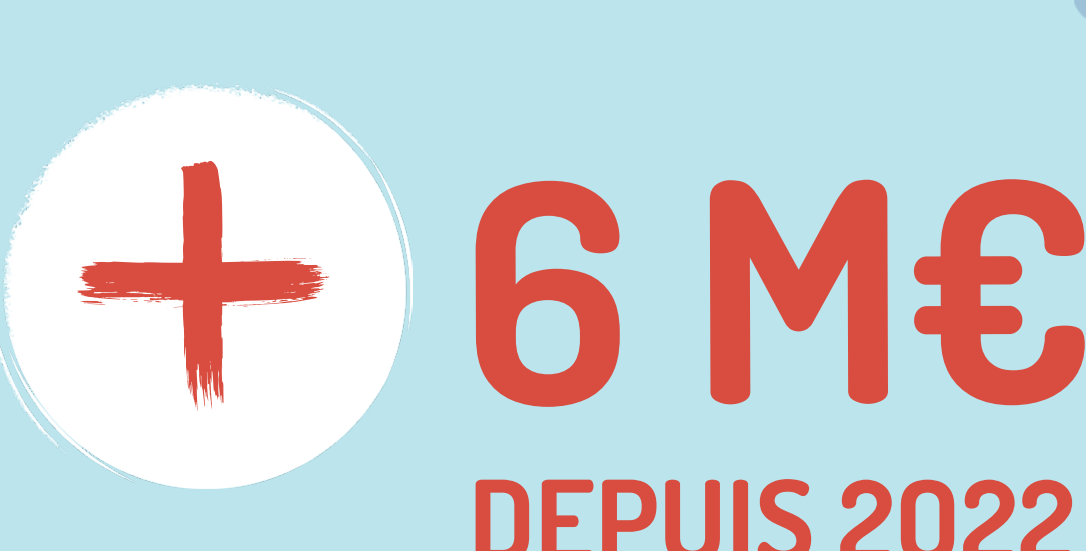
\* Données 2022

## Un coût de collecte et de traitement en hausse

COÛT DE LA COLLECTE EN PORTE-À-PORTE ET APPORT VOLONTAIRE :



AUGMENTATION DE LA TAXE GÉNÉRALE SUR LES ACTIVITÉS POLLUANTES (TGAP)



TGAP INCINÉRATION + ENFOUISSEMENT - ÉVOLUTION

